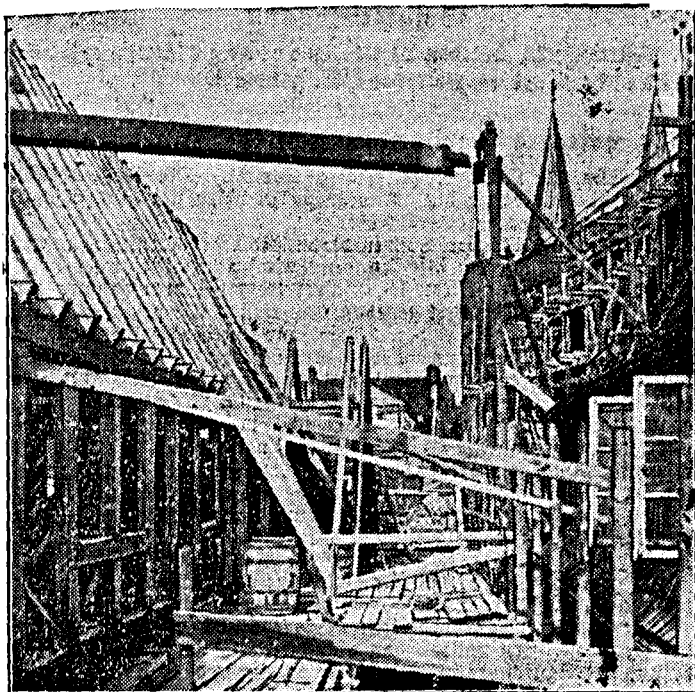


Das neue Bremen

Neubau in der Böttcherstraße



Am Ausgang der Böttcherstraße, Ecke Martinistraße, steht ein Bürohaus seiner Vollendung entgegen, das im Baustil den Roselius-Häusern in der Böttcherstraße angepaßt ist. Der Bau wird von der Bauhütte „Hansa“ ausgeführt. Unser Bild gibt eine anschauliche Vorstellung von dem Bau des Daches. —