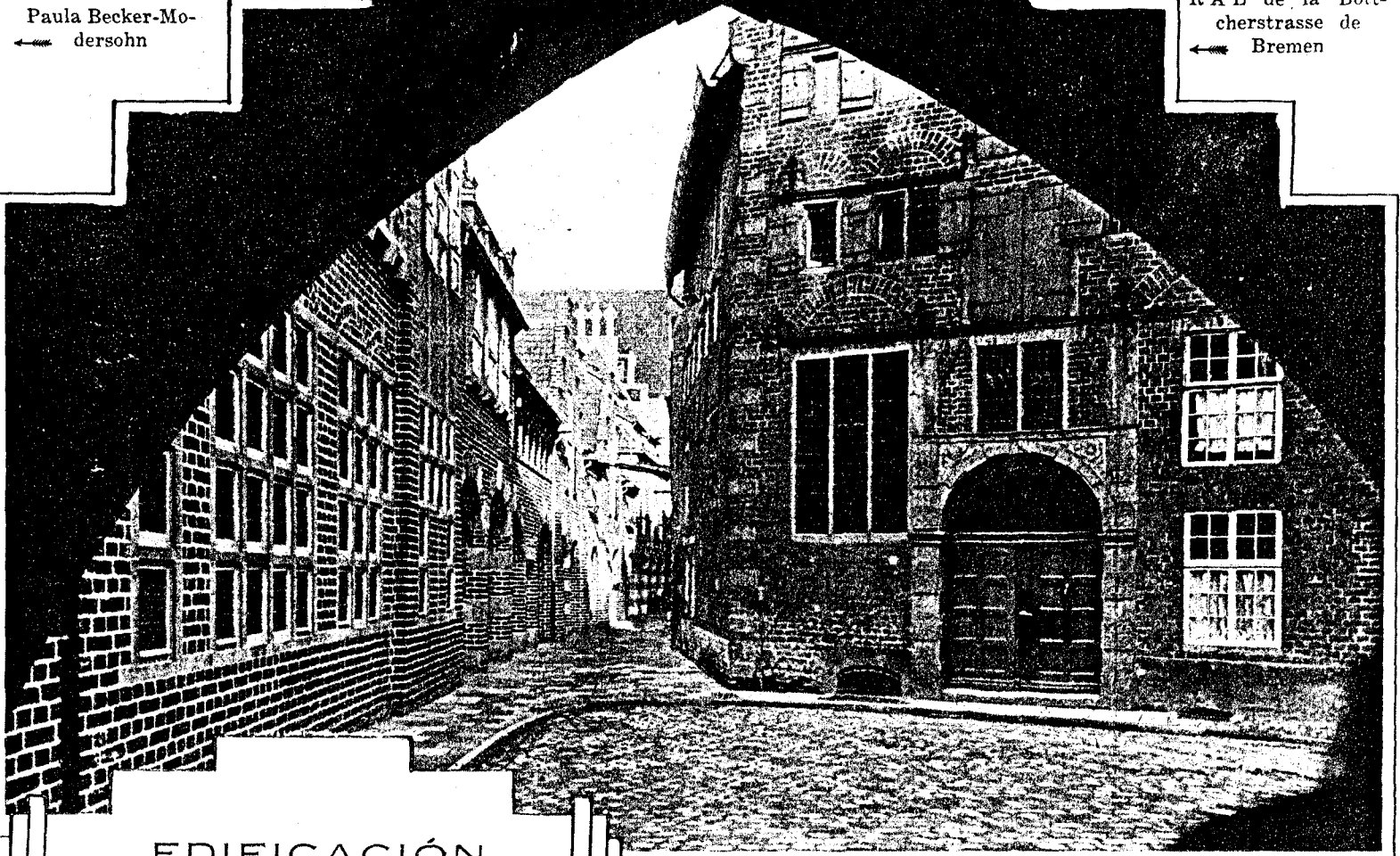


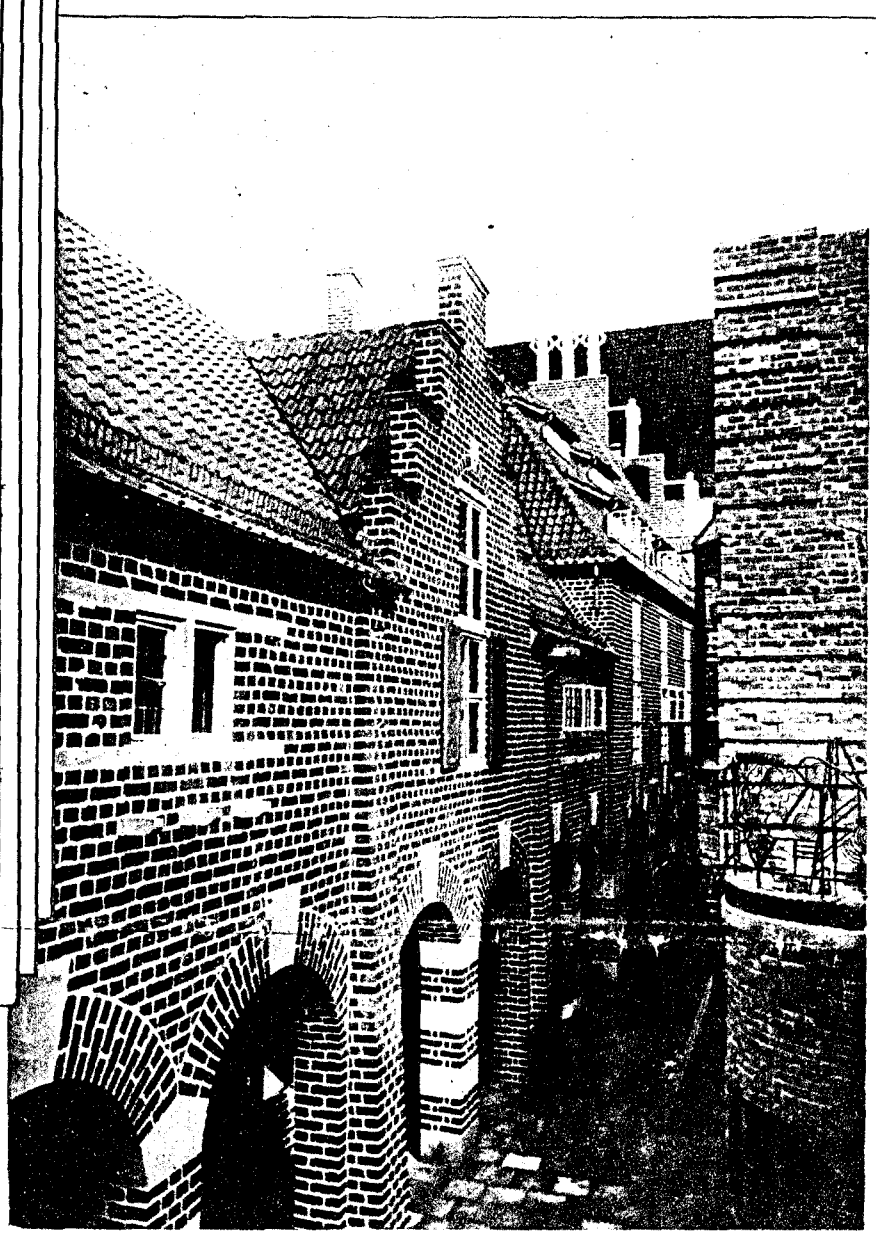
FRENTE PRINCIPAL de la casa Paula Becker-Moldersohn

ASPECTO GENERAL de la Böttcherstrasse de Bremen



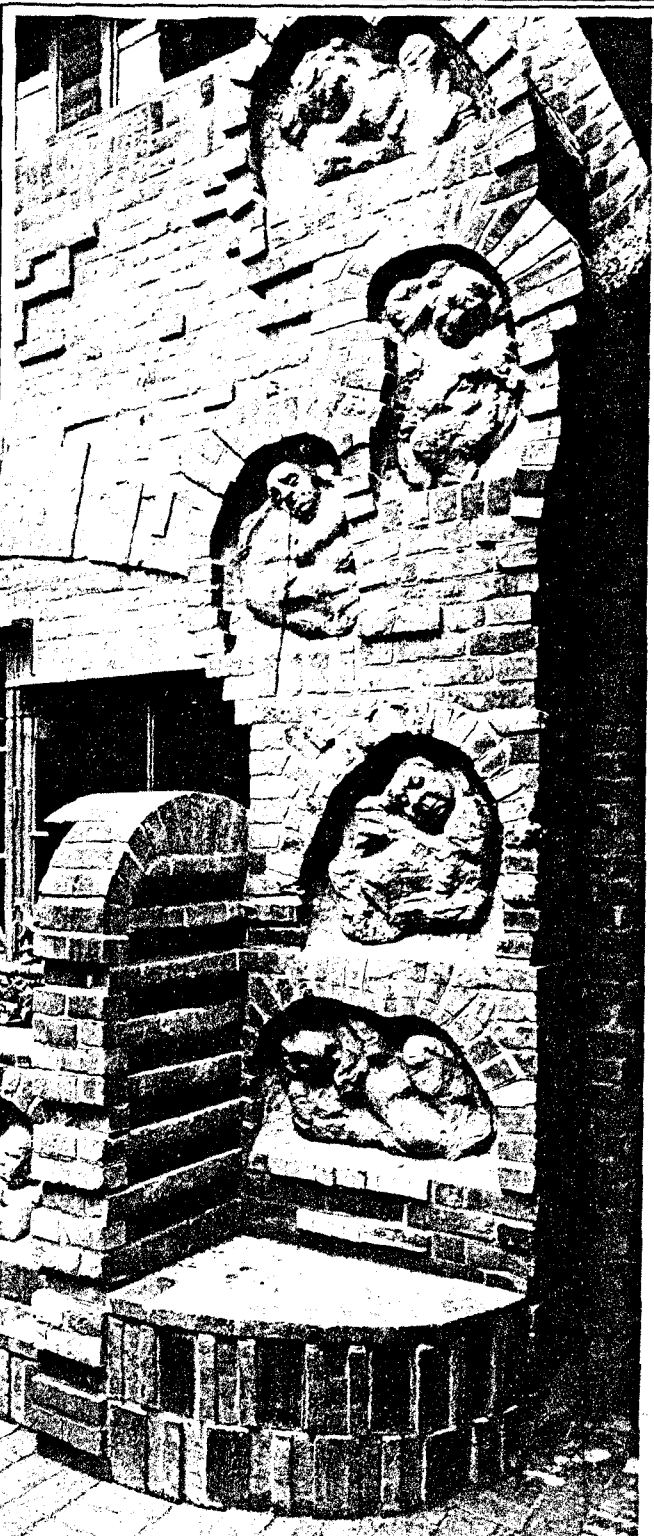
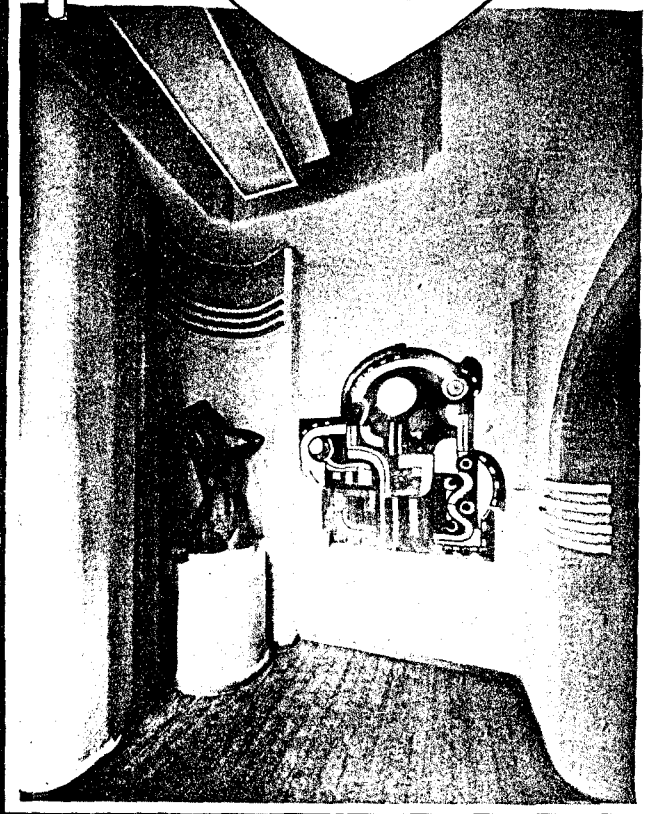
## EDIFICACIÓN MODERNA EN ALEMANIA

LA ciudad anseática alemana de Bremen debe al gran comerciante y protector de las artes Ludwig Roselius una calle llamada Böttcherstrasse, de fisonomía y arquitectura características, que fué edificada bajo la dirección del arquitecto B. Hoettger. Se han conservado los frentes antiguos intercalándose entre ellos edificios de estilo moderno, cuyos muros de ladrillo sin revocar dan un aspecto característico a toda la calle. La arquitectura de los frentes e interiores de los edificios es típica, a tal punto que puede decirse que la Böttcherstrasse es una feliz combinación del pasado y del presente. Los edificios de esta calle se destinan a exposiciones y talleres de artistas y la fama de la misma ha dejado de ser ya puramente local, pues en los círculos artísticos de todo el mundo se conoce a la Böttcherstrasse como centro de una nueva tendencia de arte



CAJA DE ESCALERA iluminada con ventanas de estilo moderno

FRENTE DE EDIFICIOS de la Böttcherstrasse



FUENTE de la casa Sieben Faulen (Los siete haraganes)

