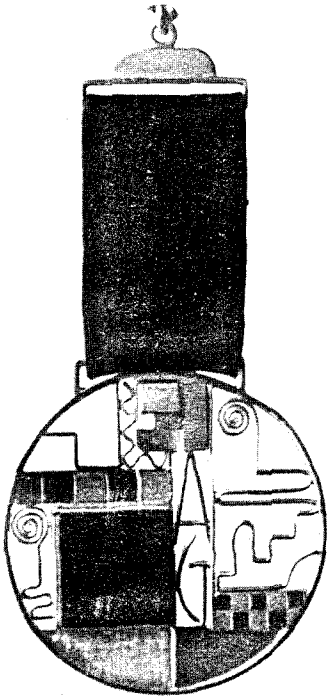
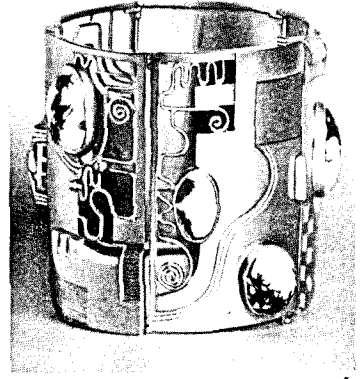


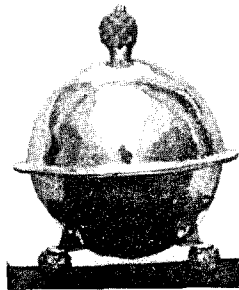
GOLDENES CHATELAINE, FILIGRAN, GRAVIERT  
STEIN LAPISLAZULI



GOLDENES ARMBAND MIT  
PERSISCHEN TÜRKISEN,  
FILIGRAN GRAVIERT UND  
VERSNITTEN



FRANZ BOLZE, BREMEN  
LEITER DER GOLD- UND SILBERSCHMIEDE  
IM PAULA BECKER-MODERSOHN-HAUS



SILBERNES SCHMUCKDÖSCHEN MIT KORALLEN

KARL PICHL-KLAMMER, INNSBRUCK