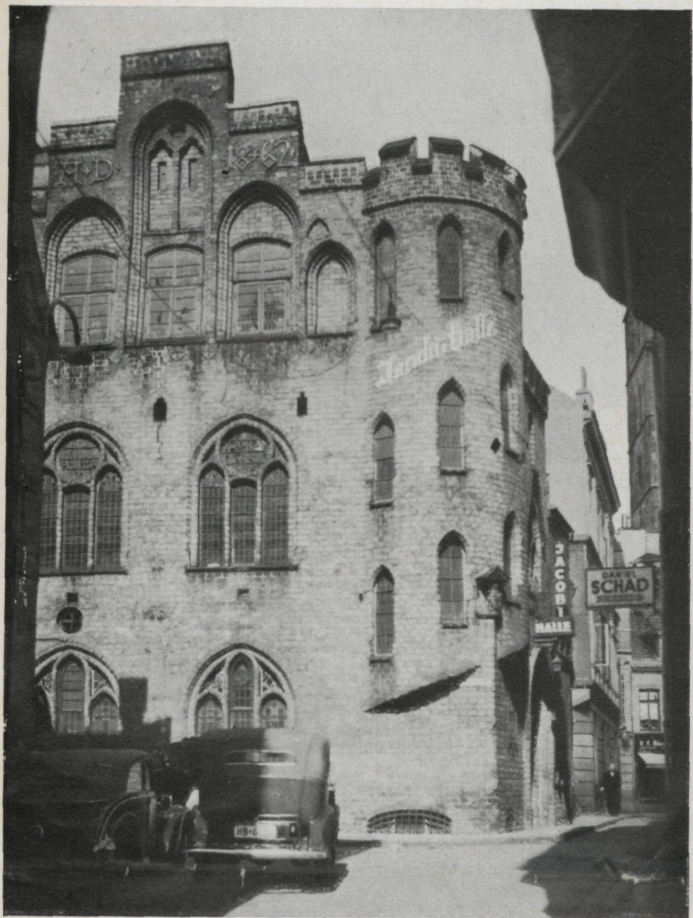


Südfront des Gerichtshauses / The south front of the Law Courts
El frente meridional del Palacio de Justicia

Und noch einmal stoßen wir im Bremer Kunstleben auf die Doppelwesenheit Tradition und schöpferische Gegenwart. Die Bremer Kunsthalle mit ihren prächtigen Schätzen an impressionistischen Gemälden und dem unvergleichlichen Reichtum des Kupferstichkabinetts ist als privater Kunstbesitz vielleicht am ausgesprochensten bremische Kunsttradition, die in besonderen Ausstellungen und Vorträgen immer aufs neue lebendig erhalten wird. Daneben ist das neue Künstlerhaus als regelmäßige Sammelstätte zeitgenössischen Schaffens nicht nur Ausstellungs- und Gegenwartsraum der bildenden Künste; von hier aus findet eine neue Verbundenheit von Gemeinschaft und Künstler im Sinne einer neuen auch im kulturellen Bereiche wirksamen Gesellschaftsidee ihre praktische Verwirklichung.

Im ganzen aber ist dieses bremische Kunstleben außerordentlich reich und vielfältig, ja so vielfältig, daß nur wenige andere Städte einen Vergleich ziehen können. Und wie sich in solcher Vielfalt ein starkes Kunstbedürfnis lebendig erfüllt, so ist andererseits die Art, wie das Kunstleben gestaltet und Kunst geistig aufgenommen wird, bezeichnend für einen gerade in der kaufmännischen Atmosphäre der Hansestadt erblühten Idealismus und ein in bürgerlicher Selbstverantwortung besonders fein geschärftes Kulturgewissen.



Die Jacobihalle, jetzt historische Gaststätte, war einst ein Gotteshaus
The "Jacobihalle", once a church, now an historical restaurant
El restaurant "Jacobihalle" en lugar histórico; antiguamente iglesia, consagrada al apóstol Santiago



Typisches Alt-Bremer Bürgerhaus / A typical Old-Bremen patrician house
Típica antigua casa burguesa, bremense